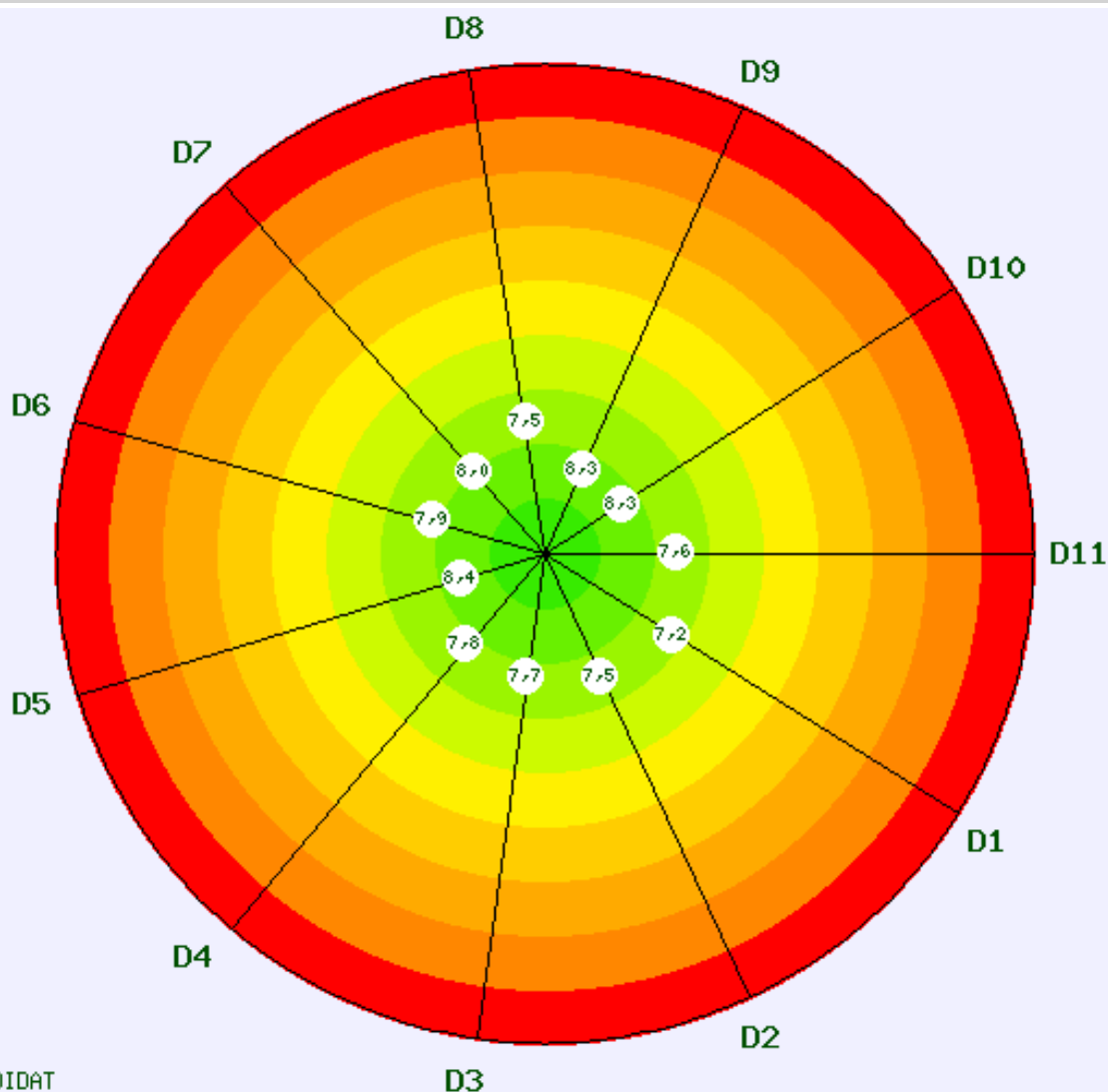


2017/2018-Dipartimento Lingue, letterature e culture straniere  
 Corso di Studi in **LINGUE E LETTERATURE STRANIERE MODERNE (D.M. 270/04) (123)**  
 SCHEDE RACCOLTE = 11995 (studenti frequentanti e non frequentanti)



SISVALDIDAT

Descrizione domande	
D1	Le conoscenze preliminari possedute sono risultate sufficienti per la comprensione degli argomenti previsti nel programma d'esame?
D2	Il carico di studio dell'insegnamento è proporzionato ai crediti assegnati?
D3	Il materiale didattico (indicato e disponibile) è adeguato per lo studio della materia?
D4	Le modalità di esame sono state definite in modo chiaro?
D5	Gli orari di svolgimento di lezioni, esercitazioni e altre eventuali attività didattiche sono rispettati?
D6	Il docente stimola/motiva l'interesse verso la disciplina?
D7	Il docente espone gli argomenti in modo chiaro?
D8	Le attività didattiche integrative come esercitazioni, tutorati, laboratori, ecc. (non sono compresi gli addestramenti linguistici) ove esistenti, sono utili all'apprendimento della materia?
D9	L'insegnamento è stato svolto in maniera coerente con quanto dichiarato sul sito Web del corso di studio?
D10	Il docente è reperibile per chiarimenti e spiegazioni?
D11	E' interessato/a agli argomenti trattati nell'insegnamento?

**Tab. 1 - Quesiti: Statistiche descrittive**  
**Dipartimento Lingue, letterature e culture straniere - Corso di Studi in LINGUE E LETTERATURE**  
**STRANIERE MODERNE (D.M. 270/04) (123)**

Quesito	a.a.2017/2018									Media a.a. precedente
	Risposte	P1	P2	Media	SQM	L1	L2	Media Dipartimento	Posizione	
D1	11995	20,22	79,78	7,21	1,964	7,18	7,25	7,24	6° su 7	7,24
D2	11995	14,21	85,79	7,51	1,875	7,48	7,55	7,50	3° su 7	7,49
D3	11995	12,02	87,98	7,72	1,858	7,68	7,75	7,71	4° su 7	7,77
D4	11995	14,14	85,86	7,80	1,958	7,77	7,84	7,80	4° su 7	7,88
D5	8719	5,77	94,23	8,41	1,767	8,38	8,45	8,41	3° su 7	8,48
D6	8719	12,32	87,68	7,86	1,943	7,82	7,90	7,84	3° su 7	7,89
D7	8719	10,70	89,30	7,99	1,890	7,95	8,03	7,95	3° su 7	8,03
D8	7383	12,87	87,13	7,55	1,845	7,51	7,59	7,57	4° su 7	7,68
D9	8719	3,52	96,48	8,31	1,664	8,28	8,35	8,29	3° su 7	8,33
D10	11995	4,39	95,61	8,32	1,690	8,29	8,35	8,32	3° su 7	8,29
D11	11995	16,91	83,09	7,60	2,028	7,56	7,63	7,62	4° su 7	7,68

**Legenda:**

Risposte = Numero di risposte fornite per il corrispondente quesito

P1 = % risposte con punteggio inferiore a 6

P2 = % risposte con punteggio maggiore o uguale a 6

Media = Media aritmetica ottenuta applicando i punteggi sopra descritti

SQM = Scarto Quadratico Medio

L1 = Limite inferiore dell'intervallo di confidenza al 95% di probabilità

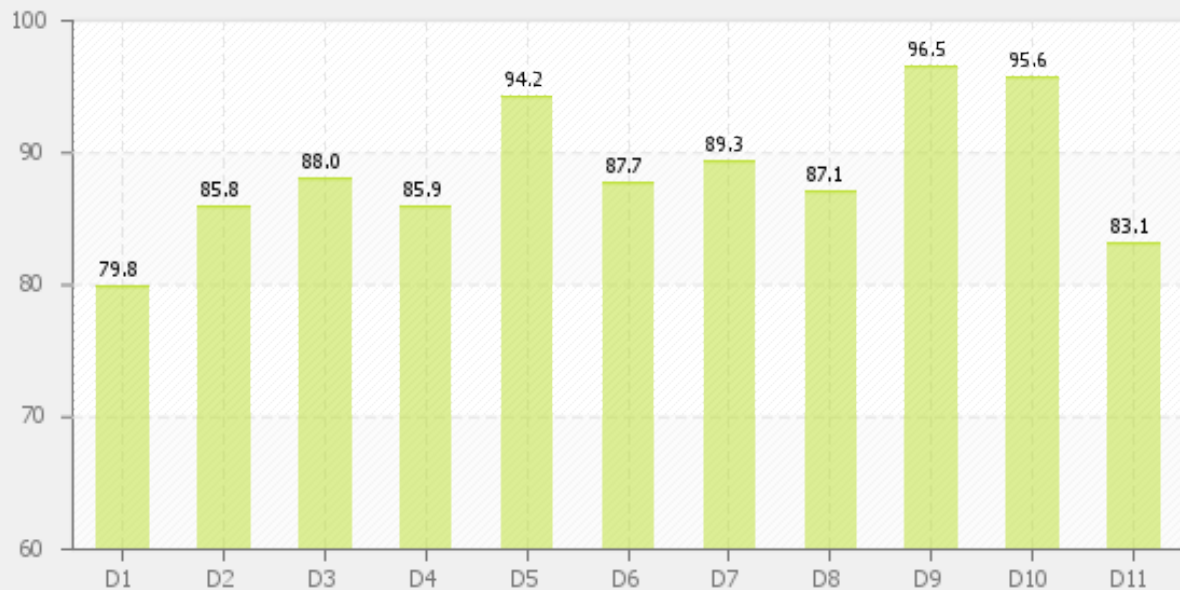
L2 = Limite superiore dell'intervallo di confidenza al 95% di probabilità

Posizione= Posizione occupata dalla valutazione media del quesito nella graduatoria di Dipartimento (su numero di Corsi di Studio valutati)

Sfondo delle celle grigio chiaro: valutazione insoddisfacente (maggiore o uguale a 6 ma inferiore a 7)

Sfondo delle celle grigio scuro: valutazione decisamente insoddisfacente (inferiore a 6)

### Giudizi positivi per quesito (valori %)



### Descrizione domande

- |     |  |
|-----|--|
| D1  | Le conoscenze preliminari possedute sono risultate sufficienti per la comprensione degli argomenti previsti nel programma d'esame?   |
| D2  | Il carico di studio dell'insegnamento è proporzionato ai crediti assegnati?  |
| D3  | Il materiale didattico (indicato e disponibile) è adeguato per lo studio della materia?  |
| D4  | Le modalità di esame sono state definite in modo chiaro?   |
| D5  | Gli orari di svolgimento di lezioni, esercitazioni e altre eventuali attività didattiche sono rispettati?  |
| D6  | Il docente stimola/motiva l'interesse verso la disciplina?   |
| D7  | Il docente espone gli argomenti in modo chiaro?  |
| D8  | Le attività didattiche integrative come esercitazioni, tutorati, laboratori, ecc. (non sono compresi gli addestramenti linguistici) ove esistenti, sono utili all'apprendimento della materia? |
| D9  | L'insegnamento è stato svolto in maniera coerente con quanto dichiarato sul sito Web del corso di studio?  |
| D10 | Il docente è reperibile per chiarimenti e spiegazioni?   |
| D11 | E' interessato/a agli argomenti trattati nell'insegnamento?  |